

Инструкция по подключению WI-FI модуля HDN/WFN через кабель соединительный НСС-TS-H

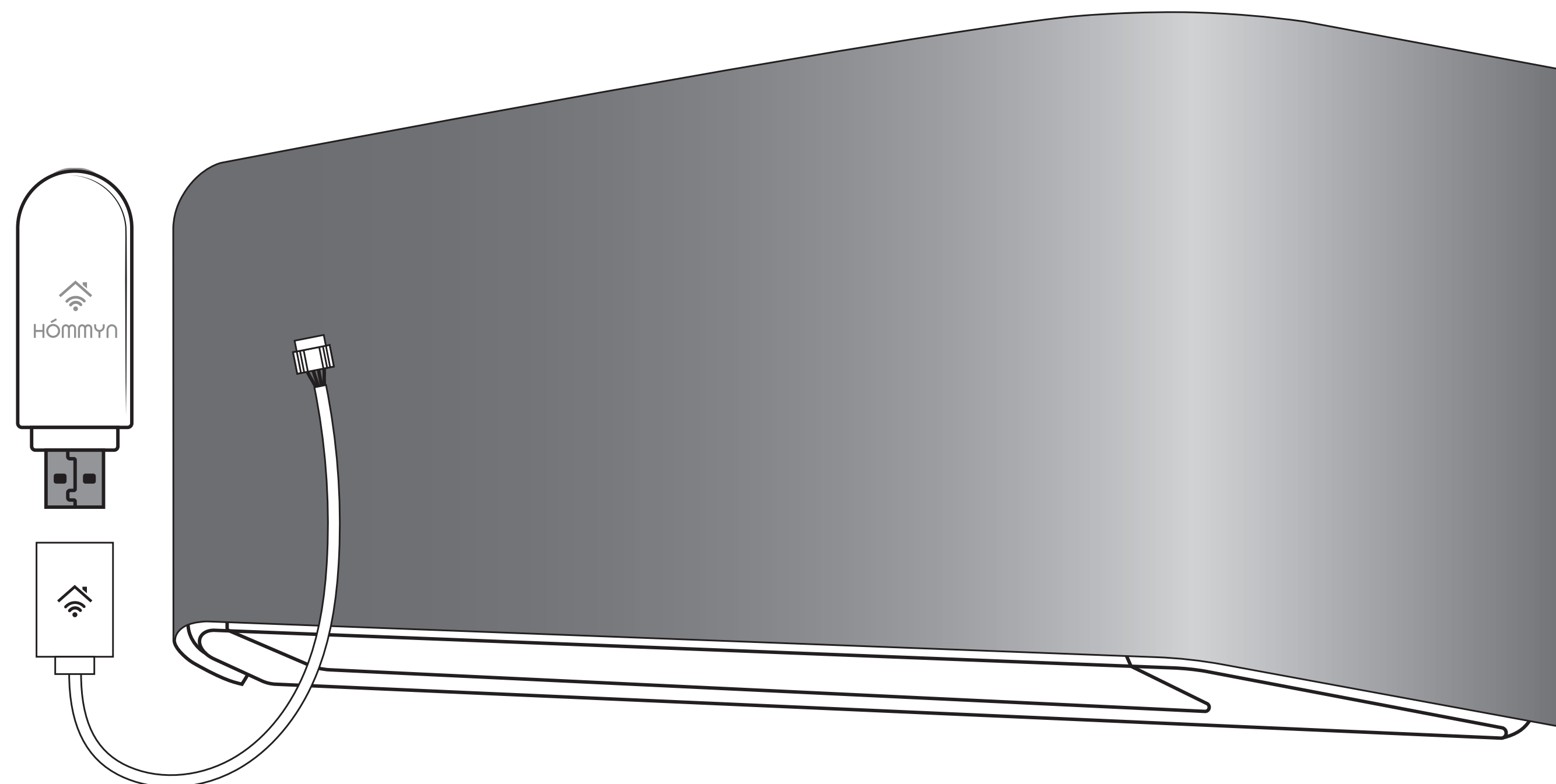
TOSHIBA

Haori (N4KVRG)

RAS-10N4KVRG-EE

RAS-13N4KVRG-EE

RAS-16N4KVRG-EE



**Внимание! Перед установкой управляющего модуля
отключите кондиционер от сети электропитания!**



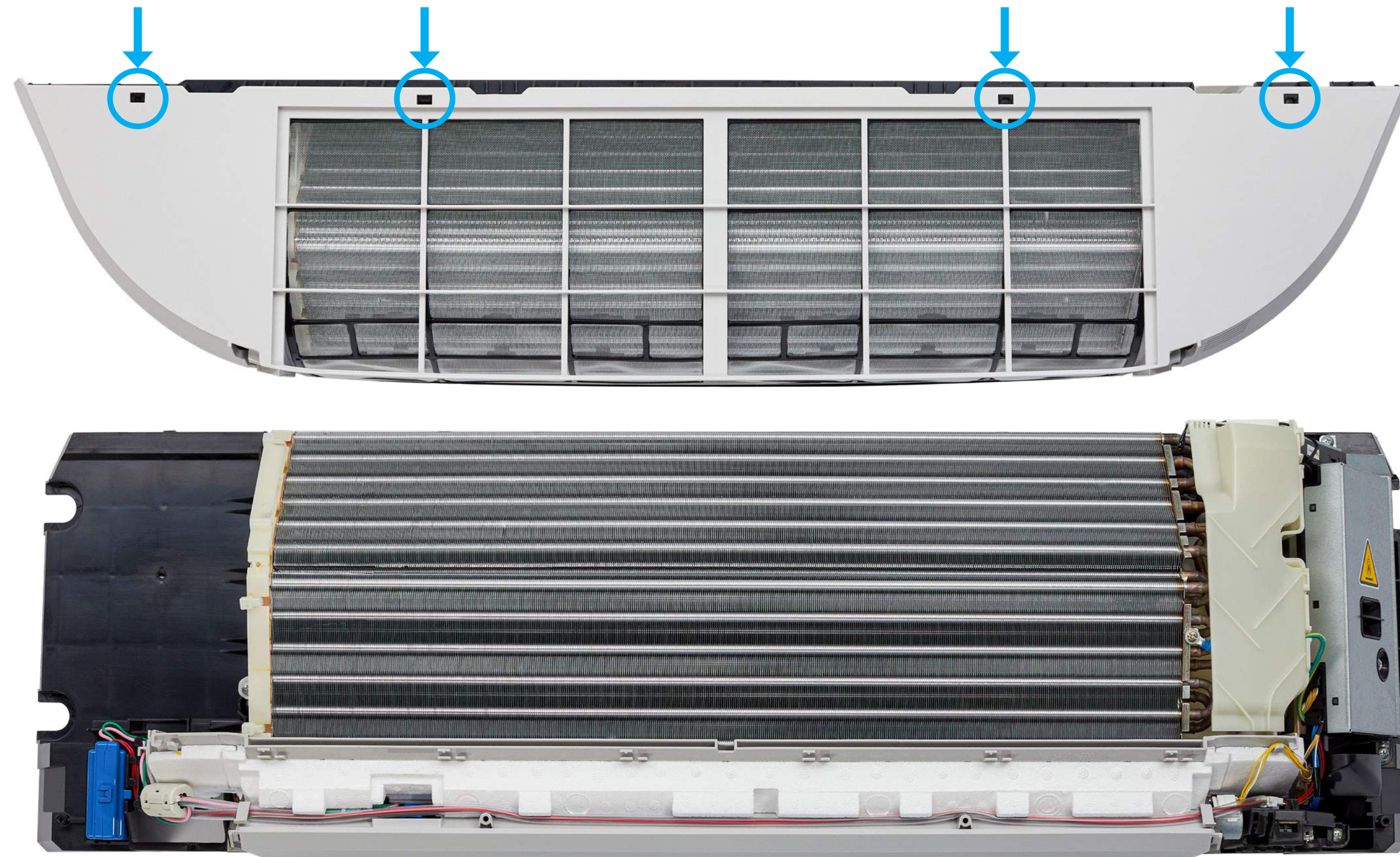
**Поднимите вверх, а затем снимите переднюю панель
внутреннего блока**



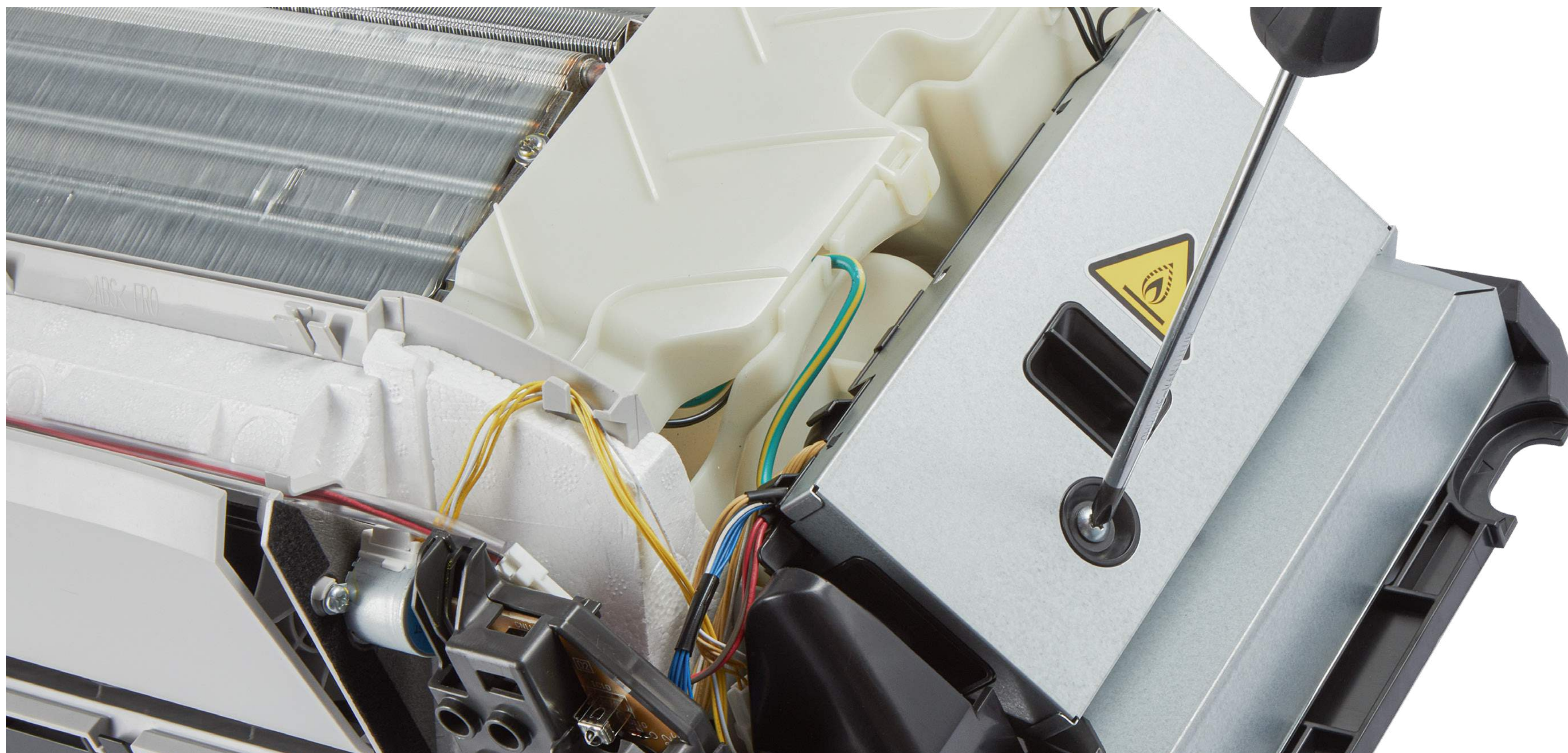
Открутите два крепежных винта по краям блока



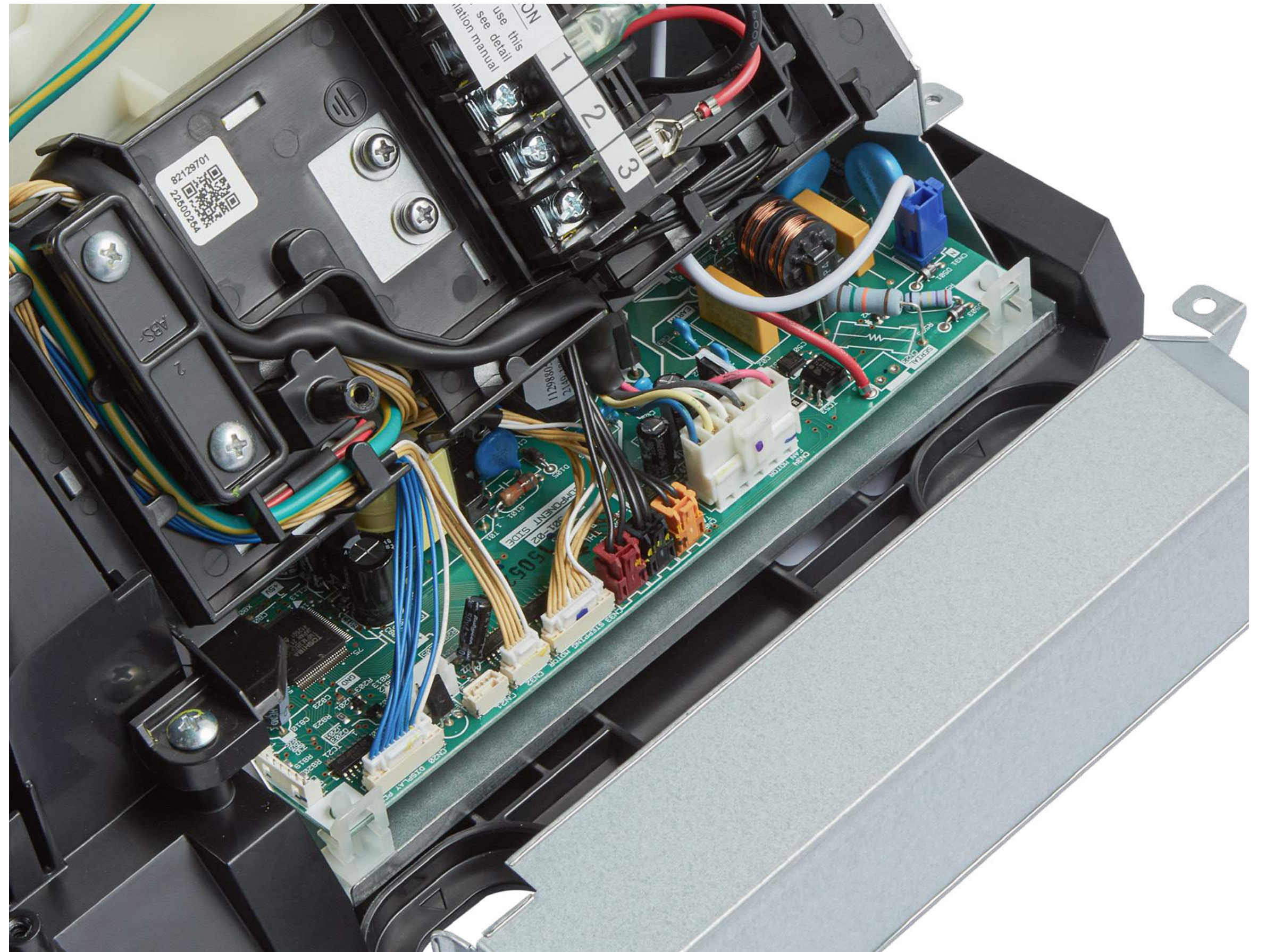
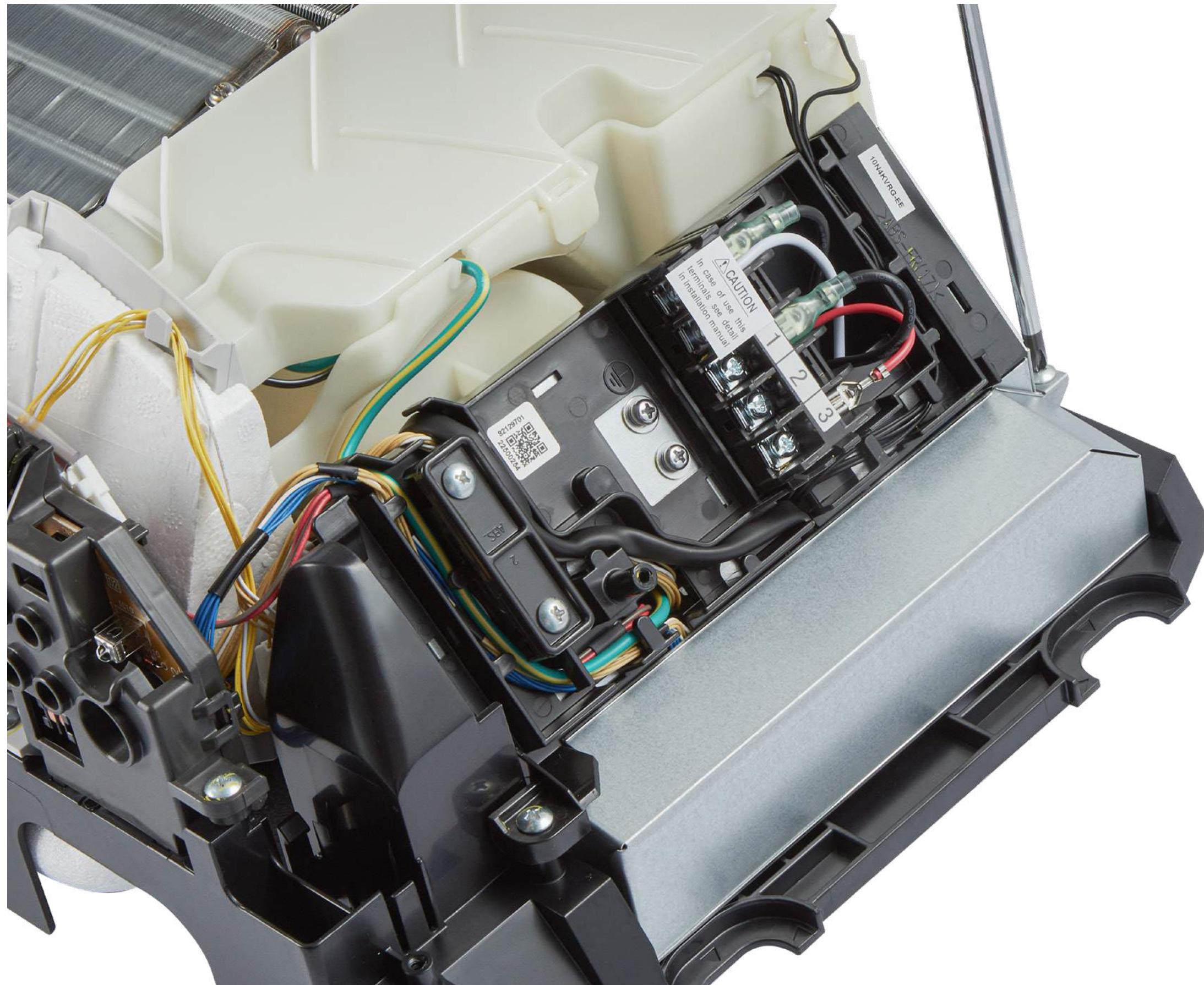
**Отщелкните пластиковые фиксаторы и снимите
пластиковый корпус с внутреннего блока**



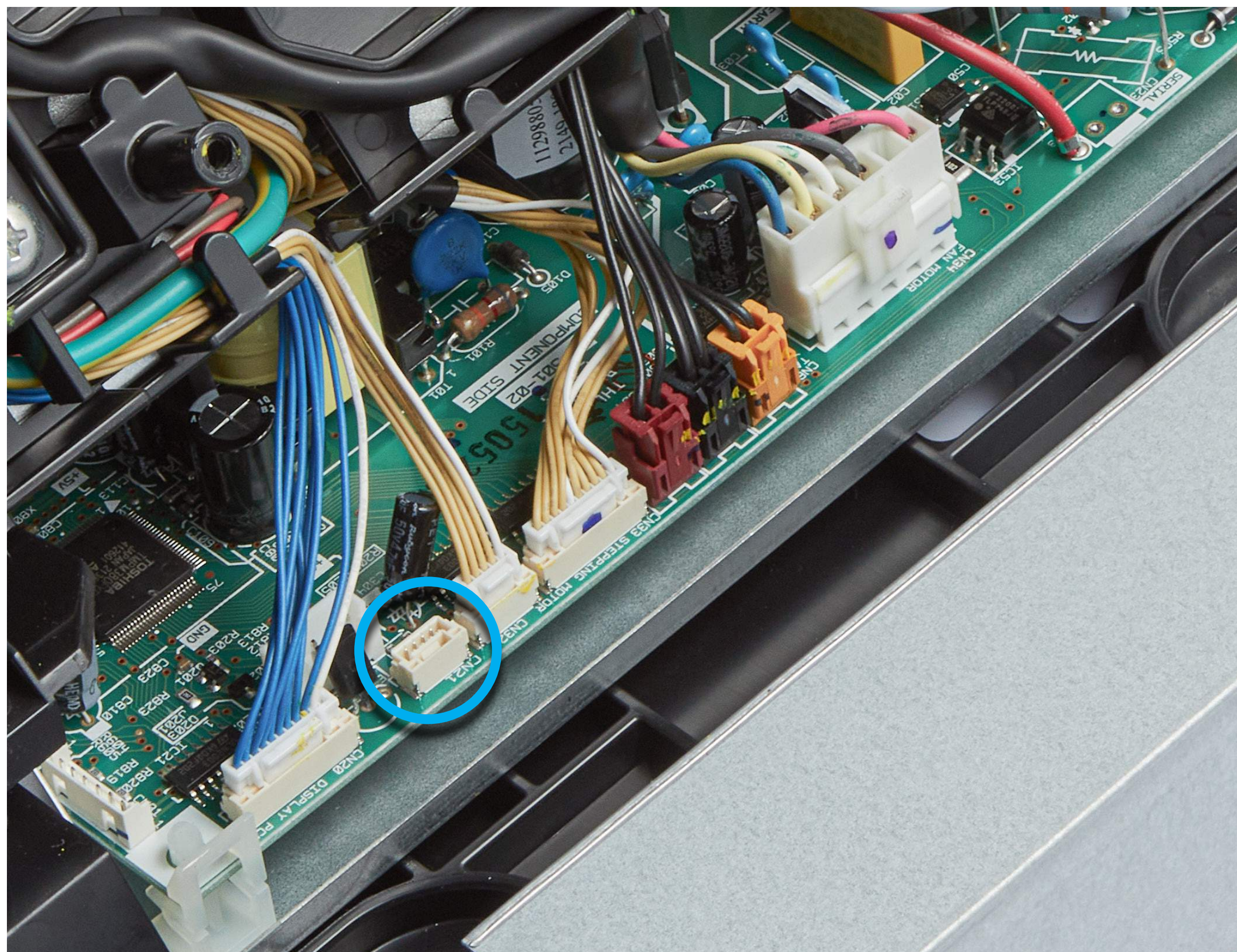
Открутите крепежный винт и снимите крышку с клеммной колодки



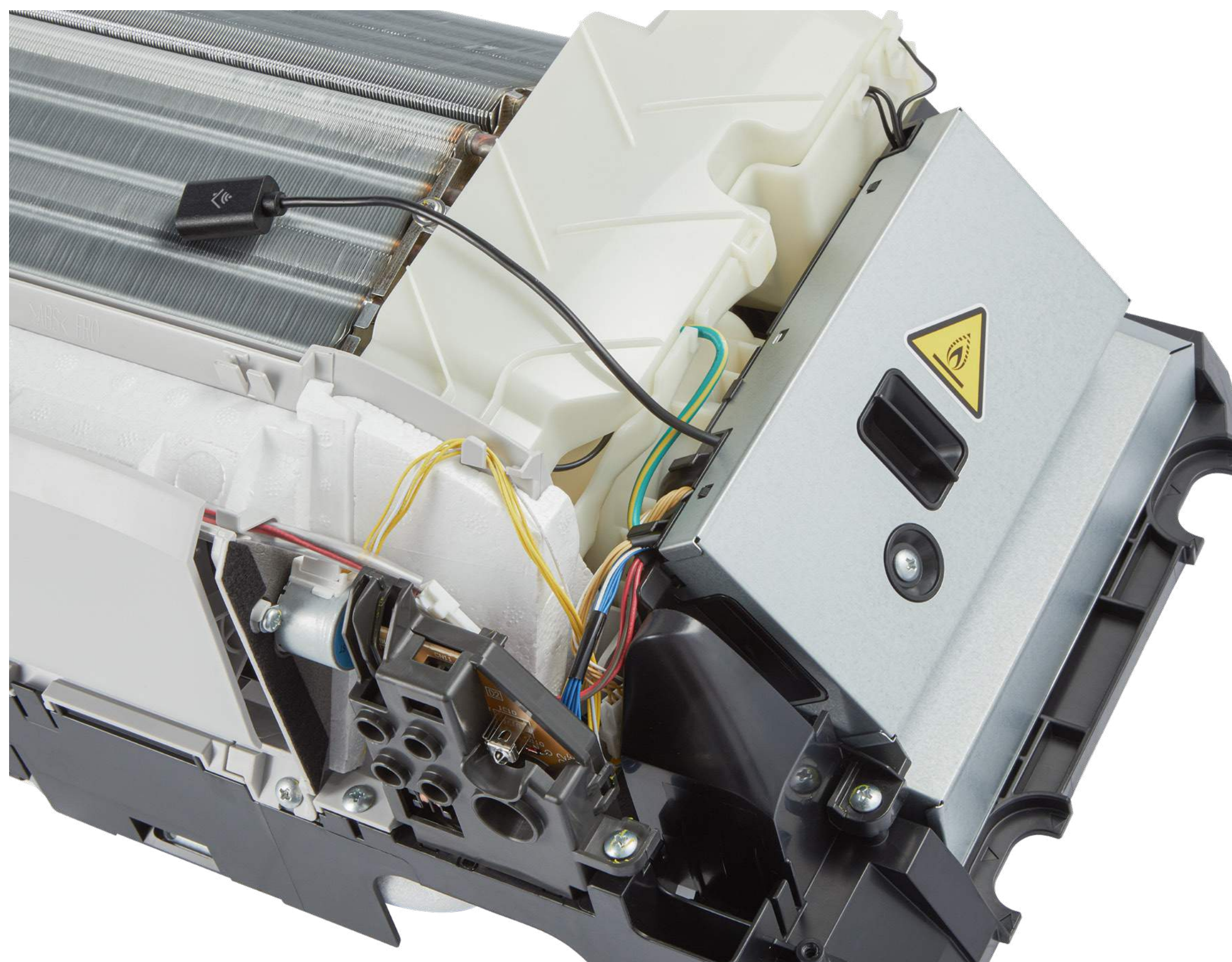
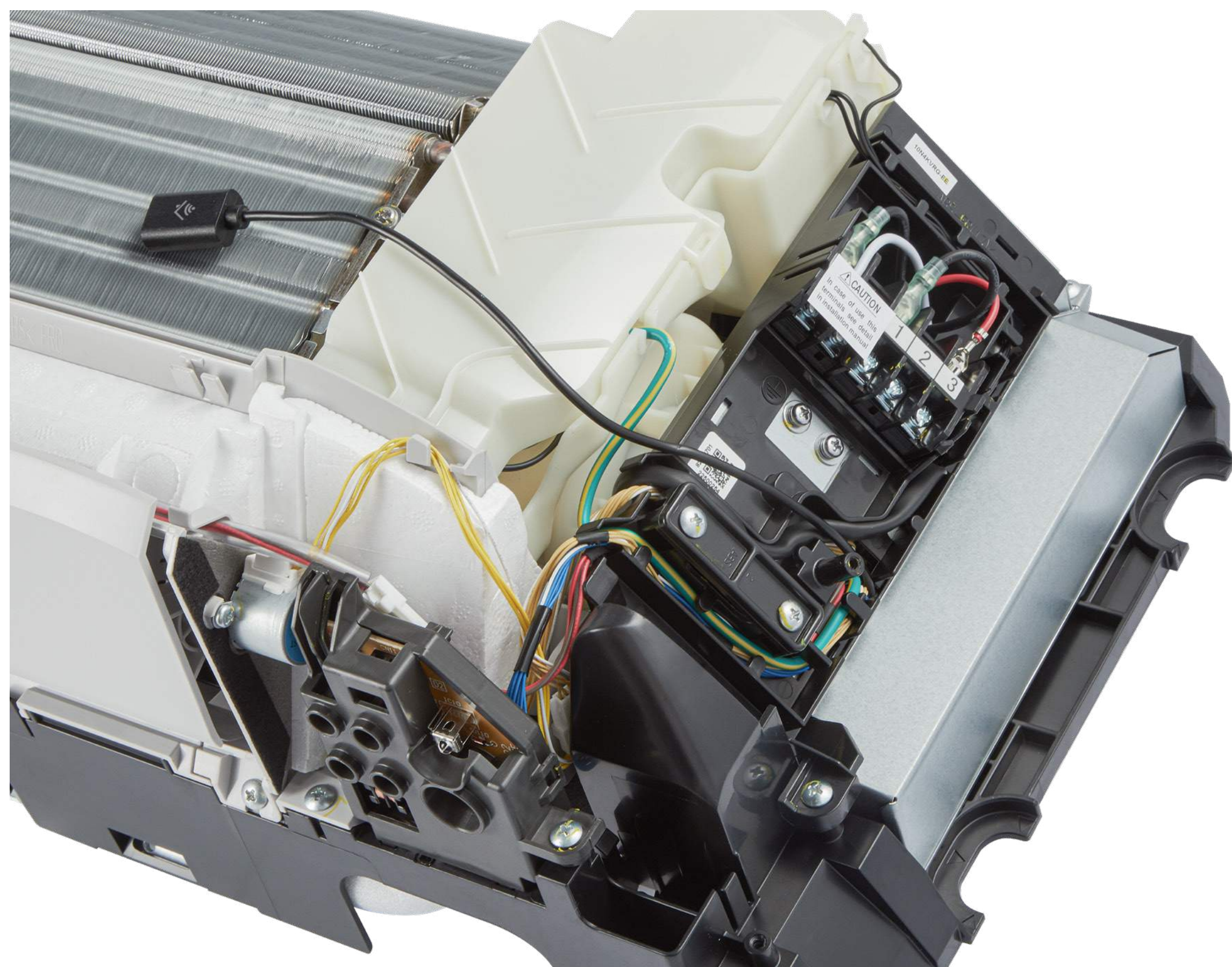
Открутите крепежный винт и снимите защитную крышку платы внутреннего блока



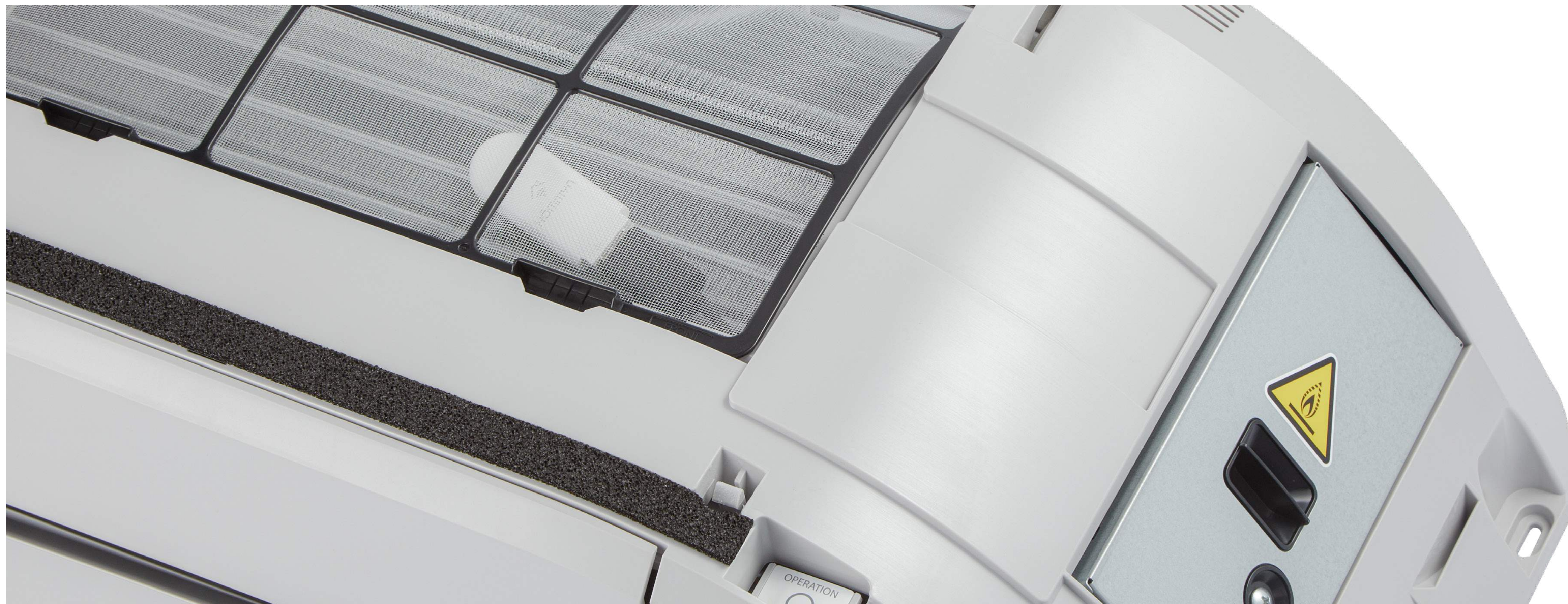
Вставьте соединительный кабель в разъем CN 21 на плате внутреннего блока



Соберите корпус внутреннего блока в обратном порядке



Разместите управляющий модуль в зоне между фильтром и теплообменником



**Закройте переднюю панель внутреннего блока.
Установка завершена.**

